

assfalg
OBRÓBKA SKRAWANIEM

● MASZYNY PROWADZONE RĘCZNIE

● OBRÓBKA WIBROŚCIERNA

● MASZYNY STACJONARNE

assfalg
MASZYNY

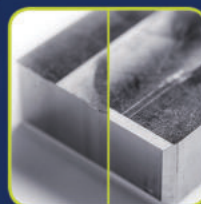
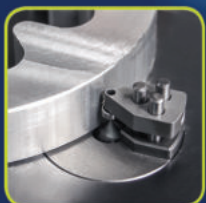
assfalg
MAGNESY

● MASZYNY MOBILNE I
STACJONARNE

Frezowanie krawędzi

Maszyny prowadzone ręcznie, mobilne i stacjonarne

Maszyny Assfalg do frezowania, gratowania
fazowania i zaokrąglania krawędzi
oraz do przygotowywania spoin spawalniczych



As do Metalu

MAGNESY MASZYNY OBRÓBKA SKRAWANIEM

Maszyny Assfalg w użyciu



ASO 300 | ASO 310

Frezarki do krawędzi, prowadzone ręcznie, pneumatyczne

Pneumatyczne, prowadzone ręcznie frezarki do krawędzi stanowią idealne rozwiązanie przy gratowaniu krawędzi prostoliniowych i konturów. Dzięki niewielkiemu ciężarowi i ergonomicznej konstrukcji charakteryzują się łatwą obsługą.



ASO 300

ASO 310

Z prowadzeniem ręcznym



Krawędzie prostoliniowe



Kontury



Frezowanie promieni



ASO 300: 1 mm
ASO 310: 2 mm

ASO 300: 1 mm
ASO 310: 2 mm

ASO 300: 1 mm
ASO 310: 2 mm



Pozostałe akcesoria znajdują Państwo w naszym **catalogu akcesoriów**.

Zastosowanie

- ▶ Fazowanie płaskich przedmiotów obrabianych ze stali o maks. 1.000 N/mm², aluminium, mosiądzu, miedzi, plastiku, szkła akrylowego, drewna i z wielu innych materiałów
- ▶ Możliwość gratowania krawędzi prostoliniowych i konturów
- ▶ Do faz 45° i zaokrąglania krawędzi
- ▶ Obróbka otworów od $\varnothing = 7$ mm



Cechy charakterystyczne

- ✔ Frezowanie absolutnie bez gratu
- ✔ Czysta i jakościowo stabilna obróbka pojedynczych części i serii
- ✔ Szybka wymiana przestawnych płytek wieloostrowych z węglików spiekanych
- ✔ Przystosowanie do systemu pracy ciągłej

Opcje

- ✔ Przystawne płytki wieloostrowe do promieni R1 – R2 mm
- ✔ Tuleja oporowa dla cienkich blach
- ✔ Talerzyk plastikowy chroniący powierzchnię przed zarysowaniem

Zakres dostawy

- ✔ Klucz hakowy \varnothing 58 – 65 mm
- ✔ Klucz Torx T 9
- ✔ Wzorzec nastawny
- ✔ Głowica frezująca uzbrojona w przestawną płytkę wieloostrową
- ✔ Wąż sprężonego powietrza z króćcem sprężonego powietrza
- ✔ Instrukcja obsługi

Dane techniczne

	ASO 300	ASO 310
Silnik	0,15 m ³ /min. 28 000 obr./min	0,4 m ³ /min 13 000 obr./min
Moc	6 bar	6 bar
Maks. szerokość fazy	1 mm	2 mm
Prowadzące łożysko kulkowe	min. \varnothing 6 mm	min. \varnothing 11 mm
Głowica frezująca	45°	45°
Waga	0,5 kg	1,8 kg
Nr artykułu	61881	20039

ASO 700 | ASO 760-2

Frezarka do krawędzi, gratowarka, prowadzona ręcznie, elektryczna

Kompaktowe i solidne prowadzone ręcznie frezarki do krawędzi nadają się szczególnie do przygotowania spoin spawalniczych na dużych powierzchniach przedmiotów obrabianych, a zwłaszcza do frezowania i ścinania zadziorów na krawędziach prostoliniowych.



ASO 760-2



Z prowadzeniem ręcznym

Krawędzie prostoliniowe

Regulacja kąta

ASO 700: 10 mm
ASO 760-2: 20 mm

Pozostałe akcesoria znajdują Państwo w naszym **katalogu akcesoriów**.

Zastosowanie

- ▶ Nadaje się do intensywnej pracy ciągłej z ręcznym posuwem
- ▶ Do przygotowywania spoin spawalniczych
- ▶ Idealna do fazowania stali i metali nieżelaznych



Cechy charakterystyczne

- ☑ Łatwa regulacja fazy i kąta
- ☑ Dobrze nadaje się również do frezowania lub ścinania zadziorów
- ☑ Odporne na ścieranie, hartowane szyny prowadzące
- ☑ Szyny prowadzące z rolkami (tylko w przypadku ASO 760-2SP)
- ☑ Stabilna konstrukcja odlewana z ergonomijną rękojeścią
- ☑ Idealna do obróbki stali i aluminium

Opcje

- ☑ Gratowarka do rur o średnicy zewnętrznej od 150 mm

Zakres dostawy

- ☑ Klucz imbusowy 4 i 5 mm
- ☑ Głowica frezarska uzbrojona w przestawne płytki wieloostrowe
- ☑ Kabel elektryczny bez wtyczki
- ☑ Instrukcja obsługi

Dane techniczne

	ASO 750	ASO 760-2
Silnik	0,55 kW 2 900 obr./min	1,5 kW 2 900 obr./min
Moc	400 V, 50 Hz	400 V, 50 Hz
Maks. szerokość fazy	10 mm	20 mm
Ustawianie kąta	15° - 45°	15° - 60°
Szyny prowadzące	hartowane	hartowane wraz z rolkami prowadzącymi
Wymiary (dł. x szer. x wys.)	380 × 200 × 240 mm	380 × 290 × 310 mm
Waga	15 kg	19,5 kg
Nr artykułu	10304	10670

CHP 21G

Automatyczne frezowanie krawędzi spawalniczych

Automatyczne frezarki do krawędzi spawalniczych CHP 21G są przeznaczone do zastosowań stacjonarnych i mobilnych w przygotowywaniu spoin spawalniczych.

Zintegrowana bezstopniowa regulacja kąta nachylenia CHP 21G umożliwia łatwą i indywidualną regulację kąta fazowania w dowolnym momencie.



CHP 21G



Zastosowanie

- ▶ Funkcjonalne w warsztacie i na budowie.
- ▶ Przygotowanie spoin spawalniczych w wersjach fazowania K, V, X, Y cięcia
- ▶ Idealna do fazowania stali i metali nieżelaznych



Cechy charakterystyczne

- ⊕ Bezstopniowa regulacja kąta
- ⊕ Możliwa jest obróbka tarczą o średnicy \varnothing 350 mm
- ⊕ Przystosowana do systemu pracy ciągłej
- ⊕ Wysoka wytrzymałość do trudnych zastosowań przemysłowych

Opcje

- ⊕ Rolki z tworzywa sztucznego, aby uniknąć powstawania śladów na materiale

Dane techniczne

	CHP 21G
Silnik	3,0 kW
Moc	400 V, 50 Hz
Maks. szerokość skosu w kilku seriach	28 mm
Kąt fazowania	20° bis 45°
Prędkość fazowania	1,7 m/min
Grubość przedmiotu obrabianego	9 bis 40 mm
Szerokość arkusza	min. 70 mm
Wewnętrzna średnica rury	\varnothing min. 150 mm
Waga	450 kg
Nr artykułu	75133

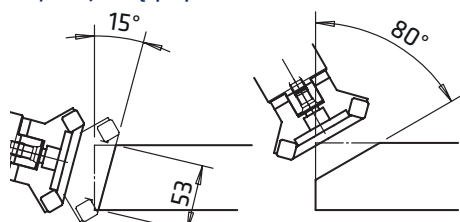
Zakres dostawy

- ⊕ Ruchomy wózek
- ⊕ 3 frezy (1 już zamontowany)
- ⊕ 1 zestaw kluczy do śrub: 24-27, 30-32 i 32-36 mm
- ⊕ 1 zestaw kluczy imbusowych: 4, 6, 8 i 14 mm
- ⊕ 1 klucz dynamometryczny
- ⊕ Instrukcja eksploatacji

ASO 900 | ASO 900 Plus | ASO 900 Plus-Bigger

Frezarka do krawędzi, automatyczna

Automatyczne frezarki do krawędzi mogą z łatwością wykonywać duże skosy spawalnicze pod kątami 15° - 80°. Maszyny te są bardzo wytrzymałe i wykazują swoją sprawność w każdym materiale. Ekstremalnie wysoką trwałość narzędzi uzyskuje się poprzez frezowanie z niską prędkością obrotową.



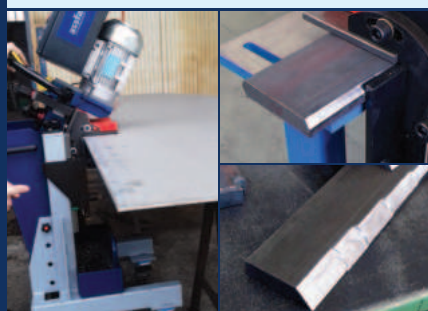
ASO 900 Plus-Bigger



Pozostałe akcesoria znajdują Państwo w naszym **catalogu akcesoriów**.

Zastosowanie

- ▶ **Nadaje się szczególnie do ciężkich, długich i wielkopowierzchniowych przedmiotów obrabianych**
- ▶ **Uniwersalne zastosowanie do wszystkich materiałów i do pracy ciągłej**
- ▶ **Preferowana wersja mobilna na wózkach rolkowych, ale także z podparciem dźwigowym lub w wersji stacjonarnej**



Cechy charakterystyczne

- ⚙️ **Bardzo dobra trwałość narzędzi i wydajność skrawania, nawet w przypadku materiałów nierdzewnych**
- ⚙️ **Łatwa regulacja w zależności od grubości materiału, kąta nachylenia i wysokości roboczej**
- ⚙️ **Automatyczna regulacja posuwu w zależności od materiału od 0 - 1,4 m/min.**
- ⚙️ **Stabilna konstrukcja ze staliwa, hartowany stół roboczy z rolkami prowadzącymi**
- ⚙️ **Wysokość robocza 800 - 980 mm**

Opcje

- ⚙️ **Regulacja prędkości obrotowej**
- ⚙️ **Głowica frezarska do obróbki zgrubnej RC 16**
- ⚙️ **Głowica frezarska WSX do przedmiotów obrabianych < 8 mm i mniejszych faz**
- ⚙️ **Wersja specjalna dla grubości obrabianych przedmiotów: 8 - 100 mm, 8 - 200 mm lub < 8 mm**

Zakres dostawy

- ⚙️ **Klucz imbusowy 8 i 10 mm**
- ⚙️ **Kabel elektryczny bez wtyczki**
- ⚙️ **Automatyczne ustawianie grubości przedmiotu obrabianego (ASO 900 Plus-Bigger)**

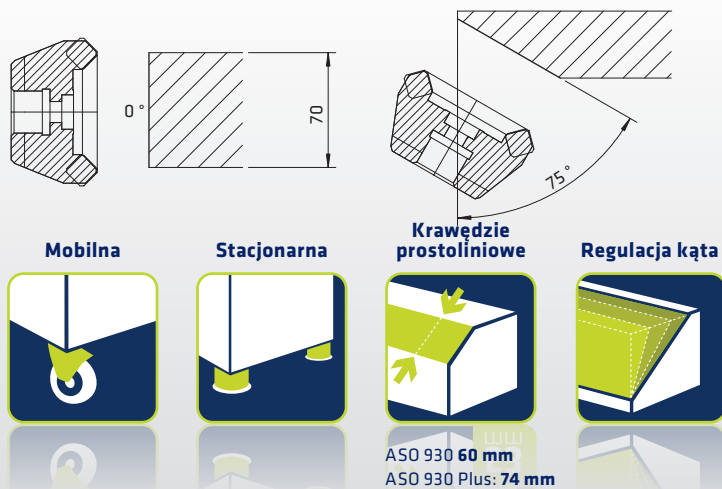
Dane techniczne

	ASO 900 ⚙️	ASO 900 Plus ⚙️	ASO 900 Plus-Bigger ⚙️
Silnik	4,0 kW 750 obr./min	4,0 kW 750 obr./min	5,5 kW 0-750 obr./min
Moc	400 V, 50/60Hz	400 V, 50/60Hz	400 V, 50/60Hz
Maks. szerokość fazy	53 mm	55 mm	57 mm
Ustawianie kąta	15° - 60°	15° - 80°	15° - 80°
Automatyczne zasilanie	0 - 1,4 m/min	0 - 1,4 m/min	0 - 1,4 m/min
Grubość przedmiotu obrabianego	8 - 60 mm	8 - 60 mm	4 - 100 mm
Masa	175 kg	215 kg	310 kg
Nr artykułu	42699	63133	64909

ASO 930 | ASO 930 Plus

Frezarka do krawędzi, automatyczna

Przy użyciu ASO 930 | ASO 930 Plus możliwym staje się również frezowanie strony czołowej i spodu przedmiotu obrabianego. Przedmioty obrabianego nie trzeba zatem odwracać. Ekstremalnie wysoką trwałość narzędzi uzyskuje się poprzez frezowanie z niską prędkością obrotową.



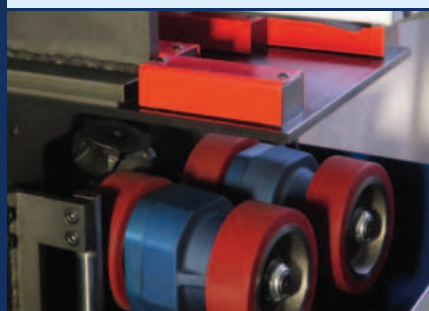
ASO 930 Plus



Pozostałe akcesoria znajdą Państwo w naszym **katalogu akcesoriów**.

Zastosowanie

- ▶ Szczególnie do ciężkich, długich i wielkopowierzchniowych przedmiotów obrabianych
- ▶ Frezowanie czołowe i od spodu pod kątem 0° - 75° przy szerokościach frezowania do 74 mm
- ▶ Preferowana wersja mobilna na wózkach rolkowych, ale także z podparciem dźwigowym lub w wersji stacjonarnej



Cechy charakterystyczne

- ⌚ Łatwa regulacja fazy i kąta
- ⌚ Automatyczna regulacja posuwu w zależności od materiału 0 - 1,2 m/min.
- ⌚ Solidna konstrukcja stalowa
- ⌚ Hartowany stół roboczy z rolkami prowadzącymi
- ⌚ Wysokość robocza 820 - 970 mm

Opcje

- ⌚ Regulacja prędkości obrotowej
- ⌚ Głowica frezarska do obróbki zgrubnej RC 16
- ⌚ Głowica frezarska WSX do przedmiotów obrabianych < 8 mm i mniejszych faz
- ⌚ Wersja specjalna dla grubości obrabianych przedmiotów: 8 - 100 mm lub < 8 mm

Zakres dostawy

- ⌚ Klucz imbusowy 8 i 10 mm
- ⌚ Kabel elektryczny bez wtyczki
- ⌚ Automatyczne ustawianie grubości przedmiotu obrabianego w przypadku ASO 930 Plus

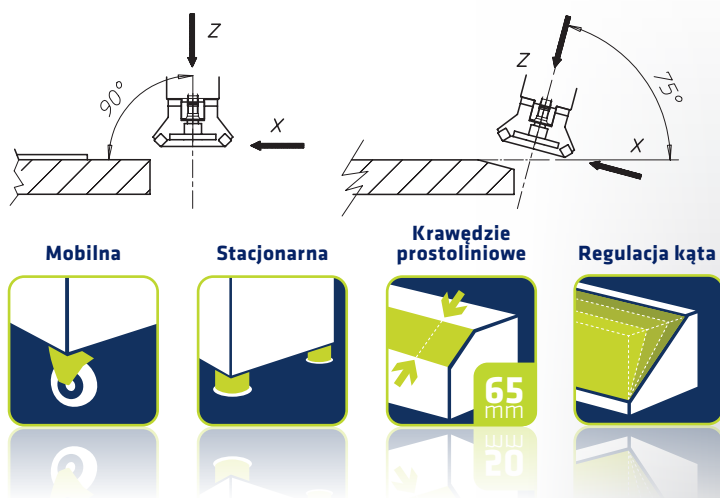
Dane techniczne

	ASO 930 ⌚	ASO 930 Plus ⌚
Silnik	5,5 kW 800 obr./min	5,5 kW 0-900 obr./min
Moc	400 V, 50/60Hz	400 V, 50/60Hz
Maks. szerokość fazy	59 mm	74 mm
Ustawianie kąta	0° - 60°	0° - 75°
Grubość przedmiotu obrabianego	8 - 60 mm	10 - 70 mm
Masa	205 kg	380 kg
Nr artykułu	60269	67019

ASO 910

Frezarka do krawędzi, automatyczna

Automatyczna frezarka krawędziowa ASO 910 po mistrzowsku frezuje powierzchnie stopniowe czy też usuwa warstwy platerowane. Dzięki swojej solidnej konstrukcji maszyna osiąga szerokość frezowania do 50 mm i głębokość odsadzenia do 15 mm. Maszyna ta jest wyjątkowa w tej kategorii wydajności i mocy.



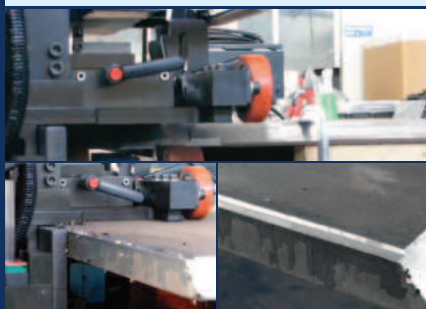
ASO 910



Pozostałe akcesoria znajdują Państwo w naszym **catalogu akcesoriów**.

Zastosowanie

- ▶ Nadaje się szczególnie do ciężkich, długich i wielkopowierzchniowych przedmiotów obrabianych
- ▶ Frezowanie powierzchni stopniowych lub lekkie fazowanie pod kątem 90° - 75° w stosunku do pionu
- ▶ Preferowana wersja mobilna na wózkach rolkowych, ale także z podparciem przez dźwig lub w wersji stacjonarnej



Cechy charakterystyczne

- Ⓛ Regulacja dosuwu w osiach X i Z, jak również łatwa regulacja kąta fazowania
- Ⓛ Automatyczna regulacja posuwu w zależności od materiału, od 0 - 1 m/min.
- Ⓛ Stabilna konstrukcja ze staliwa, hartowany stół roboczy z rolkami prowadzącymi
- Ⓛ Wysokość robocza 930 - 1.120 mm

Opcje

- Ⓛ W zależności od kształtu stopnia można stosować frezy czołowe, do obróbki narożników lub promieni
- Ⓛ Specjalna konstrukcja dla większych grubości blach
- Ⓛ Wersja specjalna dla grubości obrabianych przedmiotów: 8 - 220 mm
- Ⓛ Rozszerzenie dosuwu w osi X do 100 mm

Zakres dostawy

- Ⓛ Klucz imbusowy 8 i 10 mm
- Ⓛ Kabel elektryczny bez wtyczki
- Ⓛ Automatyczne ustawianie grubości przedmiotu obrabianego

Dane techniczne

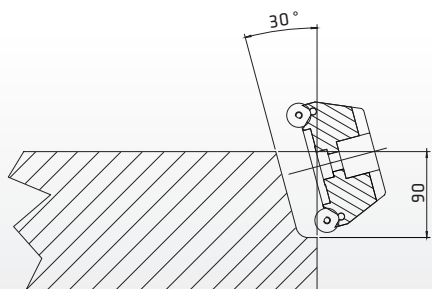
ASO 910 Ⓛ

Silnik	5,5 kW 0 - 900 obr./min
Moc	400 V, 50/60 Hz
Maks. dosuw w osi X/Z	65 mm / 15 mm
Ustawianie kąta	90° - 75°
Grubość przedmiotu obrabianego	8 - 100 mm
Waga	390 kg
Nr artykułu	64247

ASO 920

Frezarka do krawędzi, automatyczna

Przy pomocy ASO 920 można efektywnie frezować najtrudniejsze skosy spawalnicze. Ta automatyczna frezarka do krawędzi jest przekonująca w tej klasie wydajności.



Mobilna



Stacjonarna



Krawędzie prostoliniowe



Regulacja kąta



ASO 920



Pozostałe akcesoria znajdują Państwo w naszym **catalogu akcesoriów**.

Zastosowanie

- ▶ Szczególnie nadaje się do ciężkich, długich i wielkopowierzchniowych przedmiotów obrabianych
- ▶ Uniwersalne zastosowanie do wszystkich materiałów i do pracy ciągłej
- ▶ Preferowana wersja mobilna na wózkach rolkowych, ale także z podparciem dźwigowym lub w wersji stacjonarnej



Cechy charakterystyczne

- ⌚ Łatwa regulacja fazy i kąta
- ⌚ Automatyczna regulacja posuwu i prędkości obrotowej w zależności od materiału od 0 – 1,2 m/min.
- ⌚ Możliwy dosuw w osi Z maks. 90mm
- ⌚ Możliwy dosuw w osi X maks. 90 mm
- ⌚ Stabilna konstrukcja ze staliwa, hartowany stół roboczy z rolkami prowadzącymi
- ⌚ Wysokość robocza 920 – 1.110 mm

Zakres dostawy

- ⌚ Klucz imbusowy 8 i 10 mm
- ⌚ Kabel elektryczny bez wtyczki
- ⌚ Instrukcja obsługi
- ⌚ Automatyczne ustawianie grubości przedmiotu obrabianego

Dane techniczne

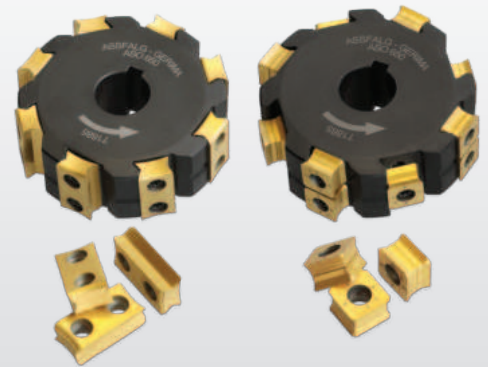
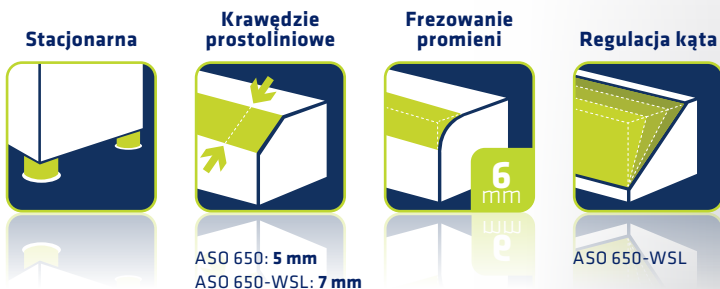
ASO 920 ⌚

Silnik	5,5 kW 0 – 900 obr./min
Moc	400 V, 50/60Hz
Maks. dosuw w osi X/Z	90 mm mm
Ustawianie kąta	0° – 35° względem pionu
Grubość przedmiotu obrabianego	8 – 100 mm
Waga	420 kg
Nr artykułu	58725

ASO 650 | ASO 650-WSL

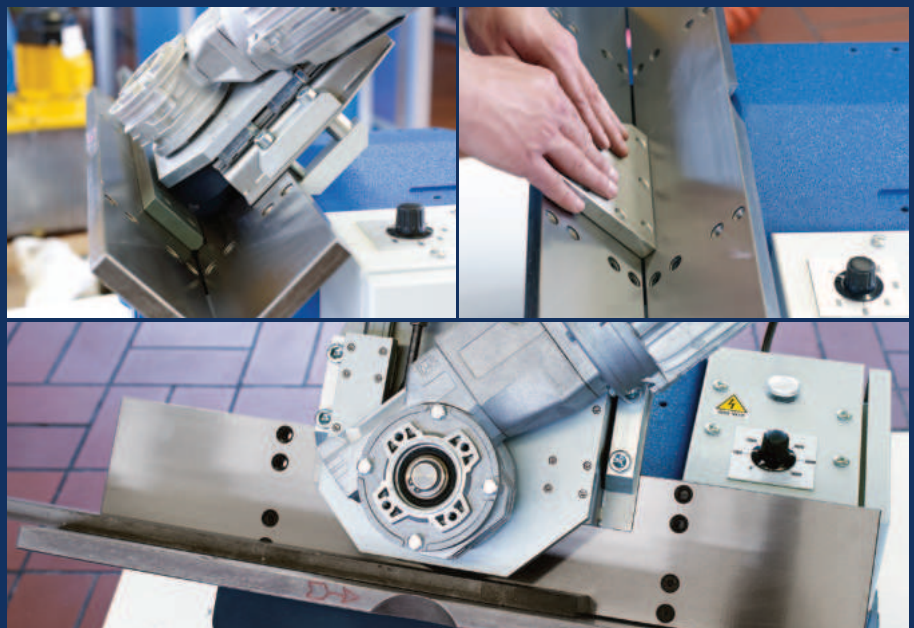
Frezarka do krawędzi

Gratowanie i fazowanie większych przedmiotów staje się łatwiejsze do wykonania. Możliwe jest również zaokrąglenie krawędzi w przypadku stosowania przestawnych płytek wieloostrowych z promieniem. Regulacja prędkości obrotowej jest bardzo przydatna przy obróbce aluminium lub stali nierdzewnej.



Zastosowanie

- ▶ Minimalna grubość przedmiotu obrabianego wynosi 2 mm
- ▶ Czyste fazowanie, bez zadziorów
- ▶ Nadaje się do intensywnej pracy ciągłej
- ▶ Do przygotowywania spoin spawalniczych
- ▶ W przypadku krótkich lub cienkich obrabianych przedmiotów o grubości poniżej 5 mm szyny prowadzące muszą zostać obrócone i włożone z uwzględnieniem 2 mm szczeliny cięcia





ASO 650:

Zalety

- ▶ Osiowa regulacja głowicy skrawającej w celu wykorzystania przestawnej płytki wieloostrowej
- ▶ Regulacja fazy za pomocą śruby mikrometrycznej
- ▶ Do ciągłego trybu pracy

Pozostałe akcesoria znajdą Państwo w naszym **katalogu akcesoriów**.

Cechy charakterystyczne

- ✔ Stabilna konstrukcja odlewana z szufladą na wióry
- ✔ Hartowane i szlifowane szyny prowadzące, odporne na ścieranie
- ✔ Precyzyjne ustawianie wymiarów fazy za pomocą śruby mikrometrycznej
- ✔ Różne, przestawne płytki wieloostrowe do różnych materiałów
- ✔ Długa żywotność dzięki 4-krawędziowym przestawnym płytkom wieloostrowym i skrawaniu obwodowemu

Opcje

- ✔ Automatyczne zasilanie
- ✔ Przestawne płytki wieloostrowe z promieniem R1,2-6 mm

Zakres dostawy

- ✔ Klucz imbusowy 4 mm
- ✔ Frez tarczowy KX/DL uzbrojony w przestawne płytki wieloostrowe
- ✔ Instrukcja obsługi

Dane techniczne

	ASO 650 ⚡	ASO 650-WSL ⚡
Silnik	0,95 kW 2 800 obr./min.	0,95 kW 0 – 6 000 obr./min.
Moc	400 V, 50/60 Hz	400 V, 50/60 Hz
Maks. szerokość fazy	5 mm	7 mm
Ustawianie kąta	45 °	15 ° – 45 °
Wymiary (dł. x szer. x wys.)	500 × 480 × 320 mm	600 × 500 × 320 mm
Waga	52 kg	60 kg
Nr artykułu	10229	10230



ASO 650-WSL

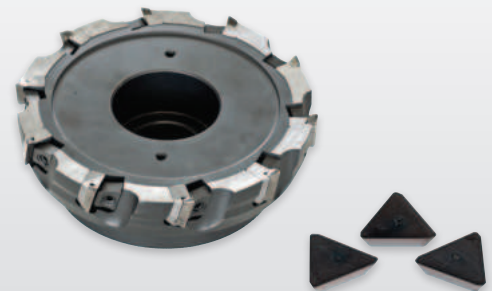
ASO 160-M | ASO 160-MSL

Frezarka do krawędzi z prowadnicą typu V dla krawędzi prostoliniowych

Fazowanie cienkich blach, pełnych materiałów lub profili nie stanowi żadnego problemu dla tej maszyny. Niezależnie od tego, czy chodzi o małe części, czy o większe sztabki, zawsze utrzymywana jest dobra jakość frezowanej powierzchni. To sprawia, że są one nieodzowne w produkcji jednostkowej i seryjnej we wszystkich zakładach obróbki metalu.

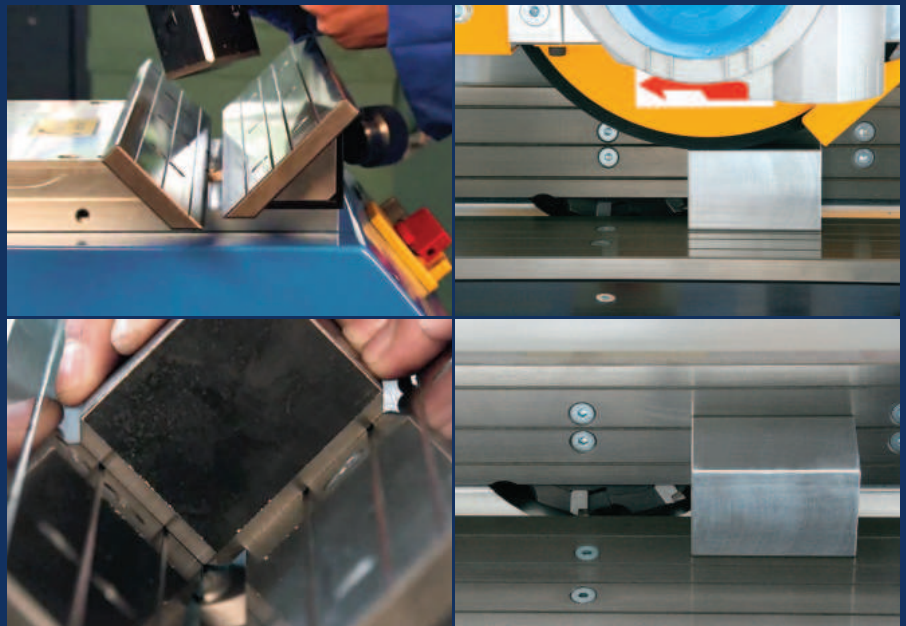


Pozostałe akcesoria znajdą Państwo w naszym **katalogu akcesoriów**.



Zastosowanie

- ▶ Minimalna grubość przedmiotu obrabianego wynosi 1 mm
- ▶ Nadaje się do stali maks. 1.000 N/mm², aluminium, mosiądzu, miedzi, plastiku, od plastiku miękkiego do szkła akrylowego, drewna i wielu innych
- ▶ Gratowanie przedmiotów obrabianych aż do przygotowywania spoin spawalniczych
- ▶ Do fazowania bez pozostałości na krawędziach





ASO 160-MSL z modułem posuwu i podwoziem

Zalety

- ▶ Możliwość „fazowania na ostro”, tzn. można zastosować fazowanie 3 mm × 45° na przedmiocie o grubości 3 mm
- ▶ Drobne elementy można obrabiać łatwo i szybko ręcznie
- ▶ Dłuższe przedmioty są fazowane przy zastosowaniu posuwu automatycznego
- ▶ Stała, dobra jakość powierzchni

Cechy charakterystyczne

- ☑ Ustawianie wymiarów fazy za pomocą śruby mikrometrycznej
- ☑ Regulacja prędkości obrotowej w przypadku ASO 160-MSL
- ☑ Prosta wymiana narzędzi
- ☑ Prowadnica typu V dla idealnego prowadzenia przedmiotów obrabianych
- ☑ Hartowane i szlifowane szyny prowadzące
- ☑ Łagodna siła dosuwu skrawania

Opcje

- ☑ Mobilne podwozie z dużymi kołami gumowymi i zintegrowaną szufladą na wióry
- ☑ Automatyczny posuw do produkcji seryjnej i obróbki materiałów płaskich
- ☑ Prowadnica rolkowa typu V do przedłużania szyn prowadzących

Zakres dostawy

- ☑ Klucz imbusowy 5 i 6 mm
- ☑ Klucz Torx T 20
- ☑ Blok aluminiowy do obróbki powierzchni czołowych
- ☑ Głowica frezarska uzbrojona w przestawne płytki wieloostrowe
- ☑ Rura wyrzucająca wióry (tylko w przypadku ASO 160-MSL)
- ☑ Instrukcja obsługi

Dane techniczne

	ASO 160-M ☑	ASO 160-MSL ☑
Silnik	1,5 kW 2 800 obr./min.	1,5 kW 1.000 – 4.000 obr./min.
Moc	400 V, 50 Hz	400 V, 50 Hz
Maks. szerokość fazy	10 mm	10 mm
Ustawianie kąta	45 °	45 °
Wymiary (dł. x szer. x wys.)	450 × 380 × 400 mm	450 × 380 × 400 mm
Waga	64 kg	65 kg
Nr artykułu	35035	35141



ASO 160-MSL z podwoziem

KKF 4-SL

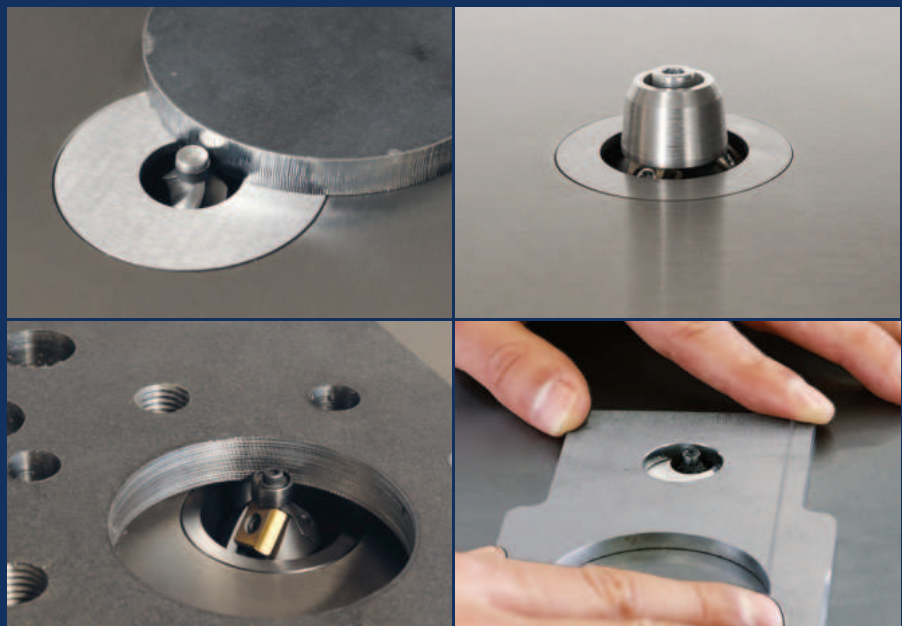
Frezarka do krawędzi konturowych

Zamontowane przy naprężeniu łożyska wrzeciona nadają KKF 4-SL wysoką dokładność obrotów. Mogą zostać zamontowane zarówno frezy z pełnych węglików spiekanych, jak również frezy z przestawnymi płytkami wielostrzowymi, które charakteryzują się nadzwyczaj długą żywotnością.



Zastosowanie

- ▶ Minimalna grubość przedmiotu obrabianego wynosi 1 mm
- ▶ Nadaje się do stali, stali hartowanej, aluminium, mosiądzu, miedzi, plastiku, od plastiku miękkiego do szkła akrylowego, drewna i wielu innych
- ▶ Fazowanie lub zaokrąglanie konturów zewnętrznych i wewnętrznych
- ▶ Automatyczny posuw dla większych przedmiotów obrabianych





KKF 4-SL mit Unterwagen

Pozostałe akcesoria znajdują Państwo w naszym **katalogu akcesoriów**.

Zalety

- ▶ Duży stół podporowy
- ▶ Możliwość eksploatacji w pracy ciągłej dzięki przekładni paskowej
- ▶ Wymiana frezu w ciągu kilku sekund
- ▶ Z króćcem odciągowym
- ▶ Dosuw frezów poprzez równoległe przemieszczanie blatu stołu

Cechy charakterystyczne

- ✔ Dokładne ustawianie wymiarów fazy za pomocą śruby mikrometrycznej
- ✔ Kąt fazy można zmieniać przy pomocy frezów konturowych o różnych kątach wierzchołkowych
- ✔ Szybka wymiana narzędzia
- ✔ Duży wybór frezów
- ✔ Bezstopniowa regulacja prędkości obrotowej
- ✔ Stół maszynowy ze stali hartowanej z króćcem odciągowym

Opcje

- ✔ Mobilne podwozie z dużymi gumowymi kołami
- ✔ Przystawka pryzmatyczna do krawędzi prostoliniowych
- ✔ Ogranicznik
- ✔ Pierścień prowadzący do stosowania spiczastych frezów konturowych
- ✔ Odciąg
- ✔ Automatyczne zasilanie
- ✔ Frez z przestawnymi płytkami wieloostrowymi z prowadzącym łożyskiem kulkowym od $\varnothing 10$ mm

Zakres dostawy

- ✔ Klucz do zacisku
- ✔ Pierścień roboczy z otworem $\varnothing 30$ mm
- ✔ Zacisk $\varnothing 6$ mm, 8 mm, 10 mm i 12 mm
- ✔ Nakrętka
- ✔ Instrukcja obsługi

Dane techniczne

KKF 4-SL

Silnik	0,55 kW 6 000 – 26 000 U/min
Moc	400 V, 50-60 Hz
Maks. szerokość fazy	4 mm
Prowadzące łożysko kulkowe	min. $\varnothing 6$ mm
Wymiary (dł. x szer. x wys.)	490 × 340 × 430 mm
Blat stołu	400 × 280 mm
Waga	55,8 kg
Nr artykułu	63368



KKF 4-SL

KKF 3-SL

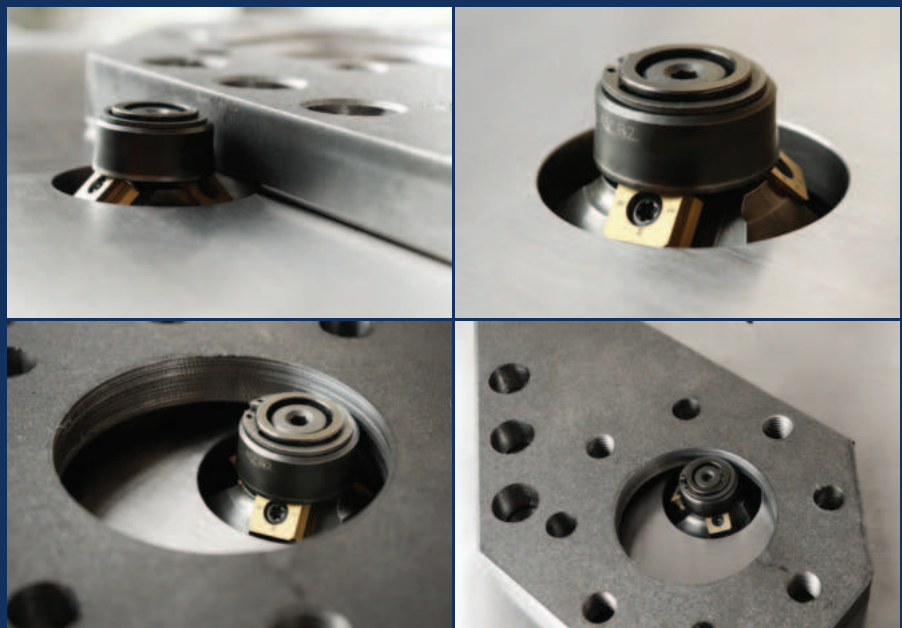
Frezarka do krawędzi konturowych

Jest to nasza najmocniejsza frezarka do krawędzi i konturów z największym stołem. Wytrzymałe frezy z przestawnymi płytkami wielostrzowymi są idealne do obróbki większych i cięższych przedmiotów.



Zastosowanie

- ▶ Minimalna grubość przedmiotu obrabianego wynosi 2 mm
- ▶ Nadaje się do stali maks. 1.000 N/mm², aluminium, mosiądzu, miedzi, plastiku, od plastiku miękkiego do szkła akrylowego, drewna i wielu innych
- ▶ Fazowanie lub zaokrąglanie konturów zewnętrznych i wewnętrznych





Pozostałe akcesoria znajdą Państwo w naszym **katalogu akcesoriów**.

Zalety

- ▶ Duży stół
- ▶ Solidne frezy z przestawnymi płytkami wieloostrowymi
- ▶ Do ciągłego trybu pracy
- ▶ Dosuw frezów poprzez równoległe przemieszczanie blatu stołu
- ▶ Z króćcem odciągowym

Cechy charakterystyczne

- ⌚ Dokładne ustawianie wymiarów fazy za pomocą śruby mikrometrycznej
- ⌚ Kąt fazowania można zmieniać za pomocą różnych frezów z przestawnymi płytkami wieloostrowymi
- ⌚ Szybka i łatwa wymiana narzędzi
- ⌚ Regulacja prędkości obrotowej
- ⌚ Stół maszynowy ze stali hartowanej z króćcem odciągowym

Opcje

- ⌚ Mobilne podwozie z dużymi gumowymi kołami
- ⌚ Odciąg
- ⌚ Ogranicznik
- ⌚ Frez z przestawnymi płytkami wieloostrowymi z prowadzącym łożyskiem kulkowym od $\varnothing 10$ mm
- ⌚ Tuleja redukcyjna do 12 mm frezu do gratowania z pełnego węgla spiekanego
- ⌚ Przestawne płytki wieloostrowe do promieni R1,2–R6 mm
- ⌚ Automatyczne zasilanie

Zakres dostawy

- ⌚ Klucz imbusowy 4 mm
- ⌚ Klucz Torx
- ⌚ Pierścień oporowy do stosowania pierścieni roboczych
- ⌚ Instrukcja obsługi

Dane techniczne

KKF 3-SL ⌚

Silnik	1,5 kW 1 000 – 7 500 obr./min
Moc	400 V, 50 Hz
Szerokość fazy	5 mm
Prowadzące łożysko kulkowe	min. $\varnothing 6$ mm
Głowica frezująca	15° – 90°
Wymiary (dł. x szer. x wys.)	530 × 380 × 400 mm
Blat stołu	520 × 330 mm
Waga	66,9 kg
Nr artykułu	55111



KKF 3-SL



CZY CHCĄ PAŃSTWO WIEDZIEĆ WIĘCEJ ?

Chętnie Państwu doradzimy.

Telefonicznie lub w trakcie osobistej wizyty.

➔ T +48 884 953 555

grzegorz.rependa@br-tech.com.pl

➔ T +48 501 699 942

piotr.bula@br-tech.com.pl



www.assfalg-metal.com

www.br-tech.com.pl

Assfalg GmbH

Buchstraße 149

73525 Schwäbisch Gmünd

Niemcy

assfalg