

assfalg  
TOOLS

● LIFTING MAGNETS

● MAGNASLOT

● MAGNETIC TOOLS

assfalg  
MAGNETS

assfalg  
MACHINES

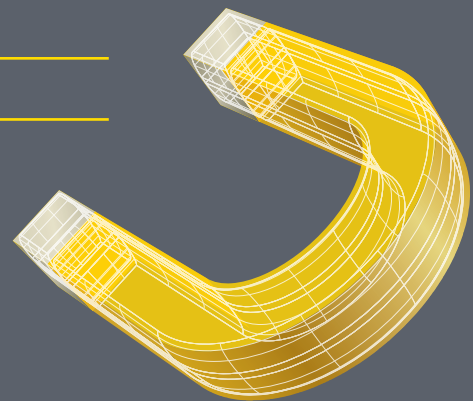
● CLAMPING MAGNETS

# Narzędzia magnetyczne

Spawanie, separacja, przytrzymywanie, zaciskanie, rozmagnesowywanie

Oszczędność czasu

Bezpieczeństwo



As w dziedzinie metalu

MAGNETS MACHINES TOOLS

# MSQ Magsquare | MagWheel | MagMount

## Moduł magnetyczny

Uniwersalny blok pomagający w spawaniu i montażu. Siła magnetyczna działa z trzech stron. Może zostać także użyty jako uzupełnienie do kątownika A 90 i BA. Posiada kilka otworów gwintowych w razie potrzeby indywidualnego zamocowania/montażu.



MSQ Magsquare



MSQ Magsquare



MSQ Magsquare



MagWheel



MagMount

### Cechy charakterystyczne

- ☑ Magnesy wyłączają się całkowicie i pozostają czyste
- ☑ Nadaje się do materiałów okrągłych i kwadratowych
- ☑ Moc magnetyczna jest potężna z 3 stron, jednak słabsza na 2 krótkich bokach
- ☑ Wstępnie przygotowane otwory z 4 stron do szybkiego montażu
- ☑ MagWheel:  
Pozycjonowanie i prowadzenie, podawanie blachy, przenoszenie rur, montaż i produkcja.



MagWheel



MSQ Magsquare

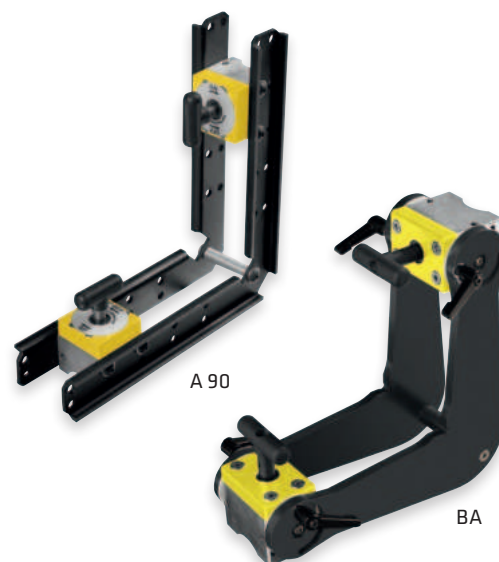
### Dane techniczne

Dane techniczne	Wymiary [LxWxH]	Siła przyczepności	Waga	Nr.
	[mm]	[kg]	[kg]	
MSQ 165	48 x 31 x 65	68	0,3	61939
MSQ 400	64 x 42 x 90	181	0,9	60971
MSQ 600	75 x 52 x 106	272	1,4	60972
MSQ 1000	72 x 108 x 147	454	3,4	60973
MagWheel 150	68 x 52 x 72	29	1,0	64398
MagWheel 600	101 x 92 x 122	132	3,0	64399
MagMount 235	98 x 68 x 45	106	0,5	64649

# A 90 | BA | MS2

## Magnetyczne kątowniki spawalnicze

Kompaktowy pomocnik do prac spawalniczych lub montażowych, do materiałów okrągłych i płaskich pod kątem 90° (A 90 lub MS2) lub pod kątem 0° - 360° (BA).



BA



A 90



MS2

### Cechy charakterystyczne

- ☑ Magnesy MSQ można całkowicie wyłączyć, obracając dźwignię przełącznika o 180°.
- ☑ Możliwość stosowania zarówno wewnątrz, jak i na zewnątrz
- ☑ Nadaje się do okrągłych i kwadratowych elementów
- ☑ Moc chwytu można zwiększyć przez dodanie dodatkowy MSQ (A 90)
- ☑ Solidna stalowa konstrukcja kątownika
- ☑ Grawerowane skale dla dokładnej regulacji kąta 0 - 360° (BA)
- ☑ Szybka i łatwa regulacja kąta dzięki szybkiemu napinaczowi (BA)



A 90

### Dane techniczne

Dane techniczne	Wymiary [L×W×H]	Siła przyczepności	Waga	Nr.
	[mm]	[kg]	[kg]	
A90-165	205 x 205 x 47	68	0,8	61945
A90-400	288 x 288 x 104	181	2,8	60340
A90-600	288 x 288 x 134	272	3,7	60341
A90-1000	287 x 474 x 145	454	4,6	60342
BA 150	196 x 196 x 80	68	1,3	60344
BA 400	257 x 257 x 109	181	3,0	60345
BA 600	257 x 257 x 169	272	4,4	60346
MS2-300	330 x 330 x 32	3 x 120	4,0	70505
MS2-450	550 x 550 x 45	3 x 300	4,0	70507

# MSA | MS | MAV | PA | SW | SV

## Magnetyczne kątowniki spawalnicze

Uniwersalny magnetyczny kątownik do prac spawalniczych i montażowych. Wszystkie kąty magnetyczne są przetaczalne i odpowiednie dla płaskich i okrągłych materiałów. Tylko SW i SV 100 nie są przetaczalne.

SV 100, MAV 120 i PA 200 są kątownikami regulowanymi bezstopniowo.



MS



SW



SV 100



MAV 120



PA 200



MSA

### Cechy charakterystyczne

- 🕒 Łatwe pozycjonowanie, regulacja i mocowanie obrabianych przedmiotów
- 🕒 Brak zakłóceń lub wpływu łuku spawalniczego
- 🕒 Obszary styków MS, MAV 120 i PA 200 są oddzielnie przetaczane
- 🕒 Kąt MAV120 i PA200 posiada lekką i dokładną regulację kąta



### Dane techniczne

	Wymiary [L×W×H]	Kąt	Przetacznik	Zastosowanie materiały okrągłe	Siła przyczepności	Waga	Nr.
	[mm]				[kg]	[kg]	
MSA I	110 x 30 x 95	45°/90°	Tak	Tak	40	0,7	45338
MSA II	150 x 35 x 130	45°/90°	Tak	Tak	75	1,4	45339
MS 2-80	153 x 38 x 153	90°	Tak *	Tak	55	1,2	48192
MS 2-90	195 x 46 x 195	90°	Tak *	Tak	120	2,7	18736
MAV 120	197 x 50 x 197	30° - 275°	Tak *	Tak	50	2,4	162
PA 200	240 x 41 x 240	22° - 270°	Tak *	Tak	90	1,6	60343
SW 200	200 x 50 x 200	90°	Nie	Nie	40	2,5	46504
SW 300	300 x 50 x 300	90°	Nie	Nie	60	4,0	46503
SV 100	190 x 50 + 150 x 50	30° - 270°	Nie	Nie	100	2,0	22318

\* Każde ramię można przetaczać osobno

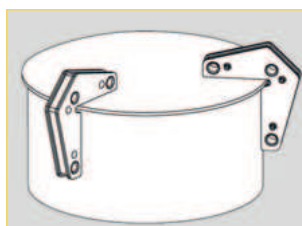
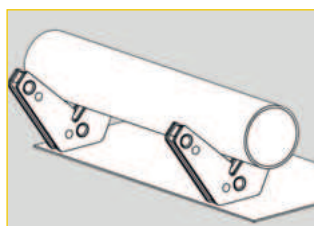
# MST | LM | MLDT | MLA | Mini Multi

## Narożne kątowniki magnetyczne | Linijka magnetyczna

Pozostałe pomoce spawalnicze.



MST 327



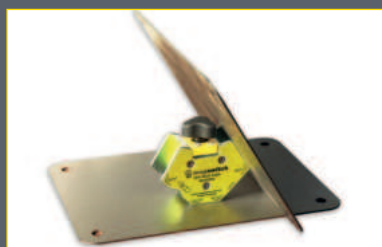
MST 327



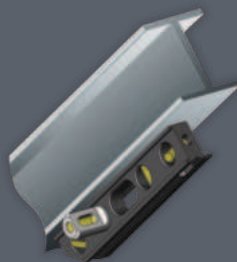
MST 348



MLDT | MLA



Mini Multi, przełączalny



LM 3723

Dane techniczne	Wymiary	Siła przyczepności	Kąt	Waga	Nr.
	[mm]	[kg]		[kg]	
MST 327	95 x 83 x 16	14	60°, 90°	0,4	30324
MST 348	59 x 50 x 22	10	30°, 45°, 60°, 90°	0,3	55609
LM 3723	178 x 32 x 25	2	0°, 45°, 90°	0,3	62948
MLDT 350	125 x 85 x 14	15	90°	0,44	65716
	75 x 52 x 14	9	30° - 270°	0,13	
MLA 600	156 x 156 x 30	15	30° - 270°	0,87	65717
Mini Multi	72 x 32 x 65	40	45°, 135°, 60°	0,2	65268

# V-PAD | MAG-TAB | MIG Torch | MCB

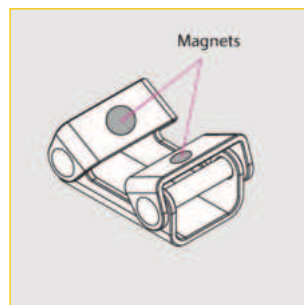
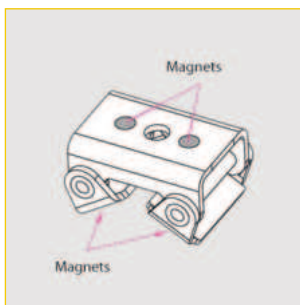
## Magnetyczne pomoce spawalnicze

Do mocowania i pozycjonowania lekkich, magnetycznych części metalowych.



V-PAD

MAG-TAB



Magnes trzymający MCB 82 - pokryty gumą, która chroni powierzchnię



MIG Torch - Uchwyt z magnetyczną podstawą na palnik i szczypcę

### Dane techniczne

	Wymiary	Siła przyczepności	Waga	Nr.
	[mm]	[kg]	[kg]	
V-PAD	70 x 35 + 55 x 20	8	0,4	55019
MAG-TAB MFT10	60 x 96 x 32	8	0,2	53093
MAG-TAB MNT15	100 x 130 x 38	16	0,2	67468
MIG Torch	-	-	0,5	70565
MCB 82	Ø 85 x 140	45	0,2	67467

# Zaciski uziemiające

## Magnetyczne zaciski uziemiające

Magnetyczne zaciski uziemiające są niezwykle pomocnym narzędziem do szybkiego i łatwego wytwarzania uziemienia z urządzeniem spawalniczym blisko miejsca spawania. Zapewniają natychmiastowe uziemienie, wystarczy umieścić je na powierzchni roboczej, przekręcić pokrętko i rozpocząć spawanie.



800 A



300 A



600 A

### Cechy charakterystyczne

- ✔ Bardzo szybkie podłączenie masy
- ✔ Mocowanie do płaskich i zaokrąglonych powierzchni, takich jak rury
- ✔ Bezpieczne podłączenie masy spawalniczej za pomocą jednego obrotu przelącznika
- ✔ Bezpieczne połączenie spawalnicze
- ✔ Stabilne mocowanie masy spawalniczej
- ✔ Wymagana tylko krótka długość kabla
- ✔ Brak deformacji powierzchni



800 A - 300 A

### Dane techniczne

	Wymiary [HxW]	Powierzchnia trzymania[Ø]	Siła przyczepności	Waga	Nr.
	[mm]	[mm]	[kg]	[kg]	
300 A	58 x 74	40	40	0,4	62088
600 A	66 x 106	69	89	0,8	61985
800 A	74 x 126	89	136	1,6	64698

# Separatory magnetyczne

## Magnetyczny oddzielnik blach

Przełączalne i nieprzełączalne separatory magnetyczne oddzielają ułożone w stos arkusze o grubości do 6 mm. Górne arkusze stosu odpychają się od siebie dzięki sile magnetycznej. Ułatwia to wybór pojedynczego arkusza..



Sheet Fanner



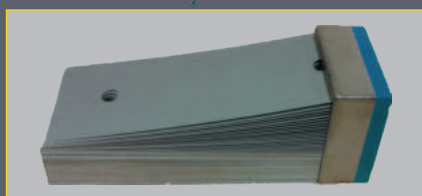
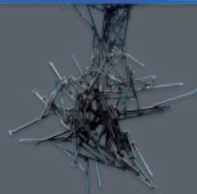
BSM 2

### Zastosowanie

- ☑ Łatwe oddzielanie ułożonych arkuszy dowolną wysokość stosów
- ☑ Idealny do usuwania żelaznych zanieczyszczeń z ładunków masowych

### Cechy charakterystyczne

- ☑ Głęboka penetracja magnetyczna
- ☑ Ogromne mostkowanie szczeliny pow.



BSM 1 - Typ 92. and PSC...

### Dane techniczne

Dane techniczne	Wymiary	Liczba wątków	Nr.
	[mm]		
BSM 1 - 92.07.073	75 x 73 x 28	2	122
<b>BSM 1 - 92.10.103</b>	<b>104 x 103 x 28</b>	<b>2</b>	<b>123</b>
<b>BSM 1 - 92.13.105</b>	<b>143 x 104 x 49</b>	<b>2</b>	<b>124</b>
BSM 1 - 92.26.105	277 x 104 x 49	2	126
BSM 1 - 92.30.105	310 x 104 x 49	2	127
BSM 1 - 92.35.105	344 x 104 x 49	2	128
BSM 1 - 92.40.105	411 x 104 x 49	3	129
BSM 1 - 92.45.105	444 x 104 x 49	3	12692
BSM 1 - 92.50.105	511 x 104 x 49	3	130
<b>BSM 1 - PSC 210 Nd</b>	<b>210 x 155 x 50</b>	<b>2</b>	<b>12689</b>
BSM 1 - PSC 220	220 x 183 x 77	2	42568
BSM 1 - PSC 270	270 x 183 x 77	2	42569
<b>BSM 1 - PSC 310 Nd</b>	<b>310 x 154 x 47</b>	<b>2</b>	<b>51403</b>
BSM 1 - PSC 320	320 x 183 x 77	2	42570
BSM 1 - PSC 420	420 x 183 x 77	3	42577
BSM 2 - Oddzielający magnes z przełączalną podstawą magnetyczną	411 x 154		70345
Magnes oddzielający, przełączalny	190 x 196 x 228		65117

# HSM | HSM-eco

## Ręczne magnesy sortujące | Zamiatarka magnetyczna

Ręczny magnes sortujący jest używany do oddzielania materiałów sypkich i podnoszenia małych części, takich jak śruby, nakrętki, gwoździe lub wióry.

Zamiatarka magnetyczna przyciąga małe części magnetyczne, takie jak wióry, również w trudno dostępnych miejscach. Wyciągnięcie uchwytu powoduje opadnięcie wiórów.



HSM-eco



HSM

Zamiatarka  
magnetyczna

### Zastosowanie

- Do przytrzymywania małych części

### Cechy charakterystyczne

- Przełączanie ON/OFF
- Lekka konstrukcja, kompaktowość



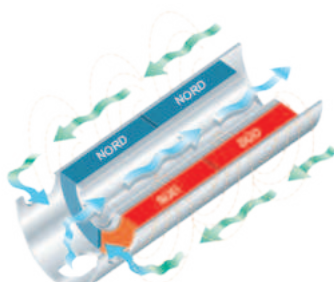
Dane techniczne	Powierzchnia nośna	Wysokość całkowita	Waga	Nr.
	[mm]	[mm]	[kg]	
HSM	188x105	130	1,7	64760
HSM-eco	155x135	205	2,6	21899
Magnetic Sweeper	Ø 25	L=380	0,5	42295

# Micromag

## Filtry magnetyczne

Filtr magnetyczny Micromag zapewnia ogromną zdolność filtracji cieczy i chłodziw. Cząstki magnetyczne o wielkości do  $0,2 \mu\text{m}$  są odfiltrowywane przez stały rdzeń magnetyczny. Sporadycznie pojawiające się cząstki niemagnetyczne są również odfiltrowywane za pomocą koagulacji.

Filtr można łatwo włączyć do obiegu chłodziwa za pomocą gwintów rurowych.



### Zastosowanie

- ☑ Maszyny do szlifowania, honowania i docierania
- ☑ Maszyny CNC
- ☑ Maszyny do obróbki wykończeniowej
- ☑ Electriczne maszyny rozładujące
- ☑ Wycinarki laserowe
- ☑ Budowlane i przemysłowe systemy grzewcze
- ☑ Ochrona pompy

### Cechy charakterystyczne

- ☑ Ogromna wydajność filtracji
- ☑ Proste i szybkie czyszczenie
- ☑ Zakres temperatur:  $+5^{\circ}\text{C}$  do  $+50^{\circ}\text{C}$
- ☑ Maksymalne ciśnienie robocze: 12 bar  
Możliwe są specjalne konstrukcje od 0 do 80 barów
- ☑ Brak dodatkowych kosztów - brak dodatkowej utylizacji mediów filtracyjnych

### Zalety

- ☑ Lepsze wyniki wiercenia, szlifowania i erodowania
- ☑ Dłuższy okres eksploatacji płynów
- ☑ Dłuższa żywotność narzędzi
- ☑ Krótszy czas konserwacji i przestojów

### Dane techniczne

Dane techniczne	Przepływ	$\varnothing$ x długość	Max. objętość	Gwint	Waga	Nr.
	[l/min]	[mm]	[kg]	[inch "']	[kg]	
Micromag MM5	70	80 x 125	1	1	2.5	46266
Micromag MM10	100	90 x 250	2	1	4.0	12514
Micromag MM20	150	90 x 500	4	1.5	8.0	45646

# HL 60-CE | HL 60-CEL

## Ręczny podnośnik magnetyczny Accu-Lifter

Chwytek HL 60-CE z magnesem trwałym jest specjalnie zaprojektowany do gorących lub ostrych krawędzi elementów tnących. Jest on magnesowany lub rozmagnesowywany za pomocą przycisków na uchwycie.

Akumulator HL 60-CE wystarcza na 1 000 cykli przełączania przed ponownym naładowaniem. W zestawie znajduje się ładowarka i wymienny akumulator.

Model HL 60-CEL jest wyposażony w długi uchwyt.



HL 60-CE



HL 60-CE



HL 60-CE



HL 60-CEL, tiltable

### Cechy charakterystyczne

- ⚡ Szybka obsługa ostrych lub gorących części metalowych
- ⚡ Elektryczne zaciskanie i luzowanie przez naciśnięcie przycisku
- ⚡ Max. temperatura pracy 80°C
- ⚡ Pozostaje absolutnie czysty po włączeniu - bez brudu, cząstek i wiórów!
- ⚡ Możliwe jest wykonanie do 1 000 przełączeń tylko jednego ładowania baterii

### Dane techniczne

	Powierzchnia trzymania	Wysokość	Siła nośna	Max. moc magnesu przy grubości blachy	Waga	Nr.
	[mm]	[mm]	[kg]	[mm]	[kg]	
HL 60-CE	56 x 42	209	30	> 5	1,1	60347
HL 60-CEL, tiltable	56 x 42	830	30	> 5	2,5	69924

### Opcje

- ⚡ Serwis i naprawa zgodnie z zasadami bezpieczeństwa

### Zawartość dostawy

- ⚡ HL 60-CE | HL 60-CEL
- ⚡ Ładowarka 230V with 2 x accu 12V

# Chwytnak z magnesem trwałym i ręczny podnośnik z magnesem trwałym typu Pick-And-Place

## Ręczne narzędzia magnetyczne

Magnesy te umożliwiają bezpieczne podnoszenie, wkładanie i wyjmowanie zakrzywionych elementów podczas prasowania lub wykrawania. Ręce pozostają poza strefą zagrożenia - unika się wypadków.

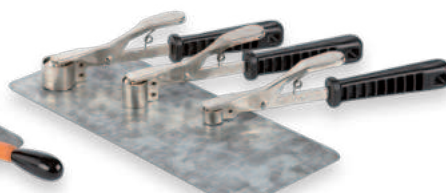
Ręczny podnośnik magnetyczny ELM 100-H jest przełączany i przeznaczony do arkuszy o grubości powyżej 4 mm.



HM1



PM1



ELG



HCM2



ELM 100-H

### Zastosowanie

- Do bezpiecznego podnoszenia i transportu blach, elementów ciętych, jak również elementów o ostrych krawędziach i zatuszczonych

### Zalety

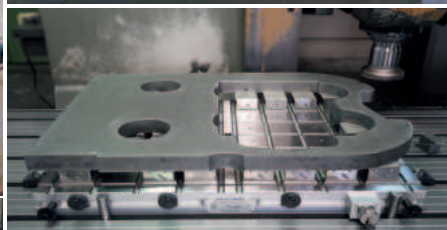
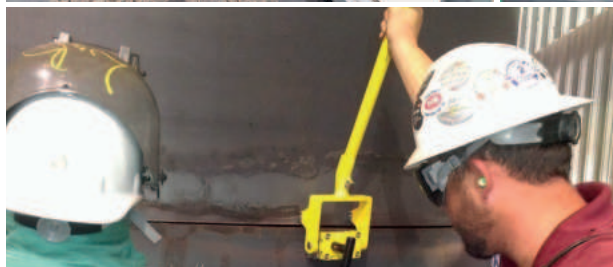
- Maksymalne bezpieczeństwo dzięki stałym magnesom
- Odporność termiczna do 80°C
- Łatwe luzowanie za pomocą mechanicznego wypychacza lub dźwigni ELM

ELM 100-H

- Możliwy odbiór płytek kontrolnych

Dane techniczne	Przyczepność / powierzchnia	Siła nośna	Siła uciążu	Grubość blachy	Waga	Nr.
	[mm]	[kg]	[kg]	[mm]	[kg]	
ELG 1	19 / 235	2	-	> 0.3	0.3	335
ELG 2	25 / 235	3	-	> 0.3	0.4	336
PM 1	65 x 300	5	-	> 0.3	0.4	342
HM 1	58 x 30	5	2	> 0.3	0.2	98
HCM 2	90 x 50	20	6	> 0.5	1.0	20057
ELM 100-H	84 x 60	100	40	> 15/10	3.0	45019

# Inne w ofercie



CHCESZ WIEDZIEĆ WIĘCEJ ?

Chętnie doradzimy.

Telefonicznie lub podczas osobistej wizyty.

➔ T +48 884 953 555

➔ T +48 501 669 942

grzegorz.rependa@br-tech.com.pl

piotr.bula@br-tech.com.pl



[www.assfalg-metal.com](http://www.assfalg-metal.com)  
[www.br-tech.com.pl](http://www.br-tech.com.pl)



**Assfalg GmbH**

Buchstraße 149

73525 Schwäbisch Gmünd

Germany

**assfalg**